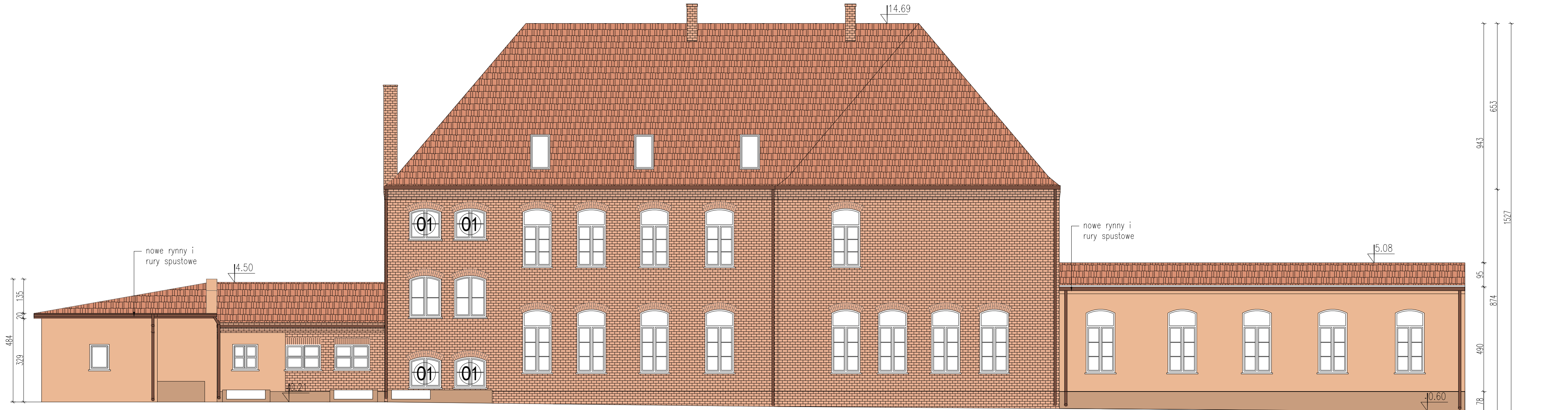
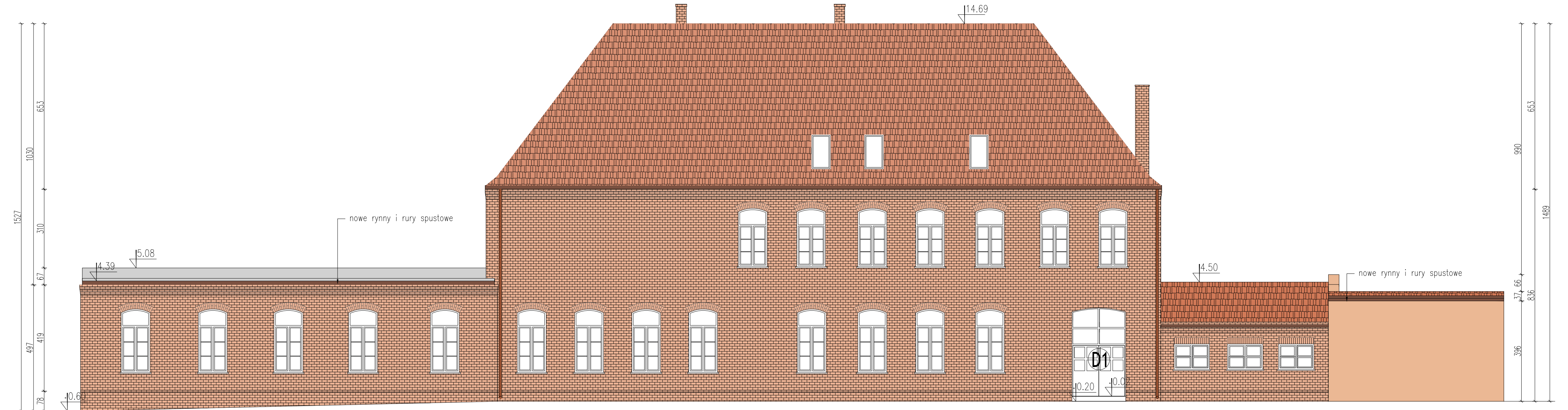


Projekt stanowi projekt architektoniczny, z datą 14.01.2017 r. i numerem 1/1.  
Wszystkie prawa zastrzeżone i nie mogą być przedmiotem kopiowania bez zgody autora.  
Praca Autorska 001 / Copyright by: Centrum Projektu EKO-INVEST Sp. z o.o.

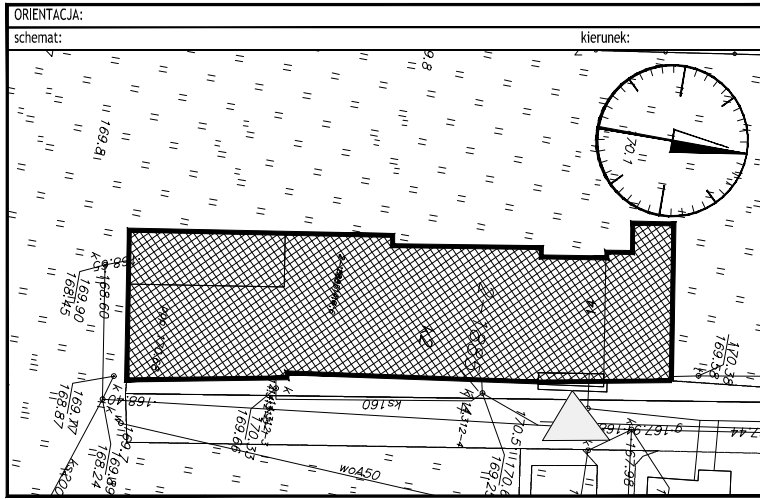
data wydruku : 2017-02-01 16:55:08  
scena : 1  
nazwa : 1401\_Goldap\_n\_1\_1\_dobudowa\_WST\_Bud\_1\_kapad.png  
urządzenie wydruku : DSC 75 POF\_P03  
użytkownik : KMP12



ELEWACJA ZACHODNIA



ELEWACJA WSCHODNIA



- LEGENDA:
- Rysunek należy rozpatrywać równolegle z projektami branżowymi;
  - W zakresie nieokreślonym w dokumentacji projektowej obowiązują:
    - Prawo Budowlane oraz obowiązujące "warunki techniczne", ustawy i rozporządzenia;
    - Warunki Techniczne Wykonania i Odbioru Robót Budowlanych (wg ITB);
    - obowiązujące Normy (wg P.K.N.);
    - instrukcje i wytyczne producentów i dostawców materiałów budowlanych i instalacyjnych;
  - Przed przystąpieniem do realizacji, w fazie wykonawczej, wszystkie wymiary należy sprawdzić na budowie;
  - WSZELKIE PRACE WYKONAĆ ZGODNIE Z TECHNOLOGIĄ PRODUCENTA Z UŻYCIEM SYSTEMOWYCH AKCESORIÓW, ZGODNIE ZE SZTUKĄ BUDOWLANĄ;
  - INWENTARYZACJA ZOSTAŁA OPRACOWANA W ZAKRESIE NIEZBĘDNYM DO WYKONANIA ROBÓT BUDOWLANYCH;

- LEGENDA:
- Kolor tynku silikonowego barwionego w masie  
KOD NCS 1914-Y43R
  - Kolor tynku mozaikowego barwionego w masie  
KOD NCS 2717-Y42R
  - Obróbki blacharskie  
RAL8002

Centrum Projektu EKO-INVEST Sp. z o.o.  
ul. Klemensa Janickiego 20B, 60-542 Poznań

temat:	REMONT ORAZ DOCIEPLENIE BUDYNKU GŁÓWNEGO NR 1 Z DOBUDÓWKĄ ZESPÓŁU SZKÓŁ ZAWODOWYCH W GOLDAP W RAMACH ZADANIA "TERMOMODERNIZACJA BUDYNKÓW OCHRONY ZDROWIA I OŚWIATY POWIATU GOLDAPSKIEGO"		
obiekt:	Budynek Główny nr 1 z dobudówką Zespołu Szkół Zawodowych w Goldapi ul. Jachowka 14, 19-500 Goldap woj. warmińsko-mazurskie powiat goldapski gmina Goldap dz. ewid. nr 185/14 obręb 000 Goldap pow. 24,21 ha, 19-500 Goldap		
inwestor:	POWIAT GOLDAP ul. Kościła 1; 19-500 Goldap	data:	1.2017r.
projektant Gł.	mgr inż. arch. Katarzyna Gauden	numer uprawnień:	WP-01A/OKK/UpB/28/2011 w spec. architektonicznej
sprawyjący	mgr inż. arch. Mariusz Sawicki	357/PW/92 w spec. architektonicznej	
tytuł rysunku:	Projekt- Kolorystyka elewacji		skala: 1:100
część rys.	1/1	branża: Architektura	format arkusza: 750x420
		faza projektu: P.Budowlany	numer rysunku: A.07

Projekt stanowi projekt architektoniczny, z datą 14.01.2017 r. i numerem 1/1.  
Wszystkie prawa zastrzeżone i nie mogą być przedmiotem kopiowania bez zgody autora.  
Praca Autorska 001 / Copyright by: Centrum Projektu EKO-INVEST Sp. z o.o.